

スマートフォンによる遠隔監視も可能。  
精度とユーザビリティを強化したセキュリティのスタンダードモデル。

# デジタルレコーダー

Digital Recorder



ハイブリッドデジタルレコーダー

**SDRX-1640HD**  
/10/20/40



16CHデジタルレコーダー  
**SDRS-1630**  
/10/20

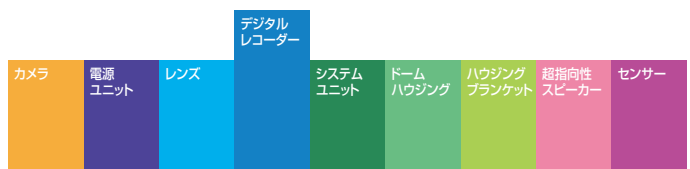


8CHデジタルレコーダー  
**SDRS-831**  
/10/20



4CHデジタルレコーダー  
**SDRX-431**  
/5/10

SELCO LINE UP



## 特徴

### ハイブリッドデジタルレコーダー

**SDRX-1640HD-10** 1TB

希望小売価格：オープン価格

**SDRX-1640HD-20** 2TB

希望小売価格：オープン価格

**SDRX-1640HD-40** 4TB

希望小売価格：オープン価格



### ■フルHD表示が可能(1920×1080)

分割表示時の解像度の低下を最小限に抑えました。より高精細な表示が可能となります。

### ■ミラーリング対応

2台のHDDに同時に記録するミラーリングのほか、記録したデータを別のHDDに順次コピーするアーカイブ機能を搭載。万一のHDDクラッシュに備えます。

### ■ネットワークカメラにも対応

弊社製ネットワークカメラにも対応しており、アナログカメラ16台とネットワークカメラ16台で合計32台のハイブリッド運用が可能です。

### ■フルHDモニターとアナログAコンポジットモニターの比較

従来のアナログコンポジットモニター      フルHDモニター



※表示画像はイメージ画像となります

### 16CHデジタルレコーダー

**SDRS-1630** 500GB

希望小売価格：オープン価格

**SDRS-1630-10** 1TB

希望小売価格：オープン価格

**SDRS-1630-20** 2TB

希望小売価格：オープン価格



### ■多機能・高信頼

- ・全CH合計480ipsの記録が可能。(SDRS-1630の場合)  
(解像度を「高解像度」に設定した場合は半分、「最高」に設定した場合は1/4になります)
- ・全CH合計240ipsの記録が可能。(SDRS-831の場合)  
(解像度を「最高解像度」に設定した場合は120ipsになります)
- ・全CH合計120ipsの記録が可能。(SDRX-431の場合)  
(解像度を「最高解像度」に設定した場合は60ipsになります)
- ・H.264圧縮方式を採用。従来以上の高画質・長時間記録が可能になります。
- ・S.M.A.R.T機能、自己診断機能により、機器の状態をチェックできます。

### 8CHデジタルレコーダー

**SDRS-831** 500GB

希望小売価格：オープン価格

**SDRS-831-10** 1TB

希望小売価格：オープン価格

**SDRS-831-20** 2TB

希望小売価格：オープン価格



### ■導入のしやすさ、使いやすさ

- ・カレンダー検索、日時指定検索、イベント検索等の多彩な検索機能により、見たい映像をすばやく検索できます。
- ・USBフラッシュメモリ、CD/DVDへのバックアップが可能です。バックアップデータはWindows/パソコンで再生できます。再生ソフトのインストールは不要です。(1回でバックアップできるファイルサイズは2GBまでです)
- ・USBマウス、付属リモコンによる操作も可能です。

### 4CHデジタルレコーダー

**SDRX-431** 250GB

希望小売価格：オープン価格

**SDRX-431-5** 500GB

希望小売価格：オープン価格

**SDRX-431-10** 1TB

希望小売価格：オープン価格



### ■様々なニーズ

- ・仕様への適合性
- ・「解像度」「画質」「ips(録画コマ数)」「イベント」「スケジュール」等を各カメラごとに設定でき、様々な状況の録画に対応できます。
- ・イベント発生時、機器異常時等に指定されたアドレスへメール通知することが可能です。
- ・USBフラッシュメモリを同梱。記録映像をすぐにバックアップできます。

## デジタルレコーダーオプション



デジタルレコーダー用電波タイマ

**9LZ500-008** 【リズム時計工業株式会社】

希望小売価格：オープン価格



無停電電源装置(UPS)

**FW-A10L-0.7K** 【三菱電機株式会社製】

希望小売価格：83,790円(税抜：79,800円)

## 遠隔監視ソフト

### iOS用遠隔監視ソフトウェア RAS Mobile I (iPad用)

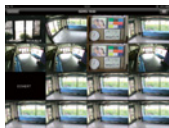
iOS 搭載端末で、映像監視が可能になります。



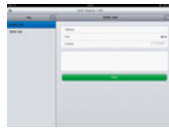
#### ■ 特徴

##### 分割画面機能

・単画面、4分割画面、9分割画面、16分割画面



16分割表示画面



登録・設定画面

#### ■ 動作環境

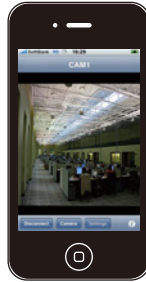
OS: Apple iOS 4.0 以降  
推奨端末: iPad/iPad2

#### ■ ご使用方法の概略

1. ご使用の端末で、App Storeに接続します。
2. AppStore内で[RAS Mobile I]を検索します。
3. 表示された[RAS Mobile I]をインストールします。
4. インストールされた[RAS Mobile I]を起動します。
5. 接続したいデジタルレコーダーを登録します。
6. 登録したデジタルレコーダーを選択して接続します。

### iOS用遠隔監視ソフトウェア RAS Mobile I

iOS 搭載端末で、映像監視が可能になります。



#### ■ 特徴

・パンチルトズームカメラの制御が可能です。

##### 分割画面機能

・iPhone:単画面、4分割画面

iPod touch:単画面(※分割画面には対応しません)



4分割表示画面



PTZ操作画面



カメラ選択画面

#### ■ 動作環境

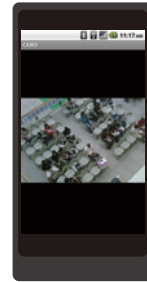
OS: Apple iOS 4.0 以降  
推奨端末: iPhone/iPod touch

#### ■ ご使用方法の概略

1. ご使用の端末で、App Storeに接続します。
2. AppStore内で[RAS Mobile I]を検索します。
3. 表示された[RAS Mobile I]をインストールします。
4. インストールされた[RAS Mobile I]を起動します。
5. 接続したいデジタルレコーダーを登録します。
6. 登録したデジタルレコーダーを選択して接続します。

### Android用遠隔監視ソフトウェア RAS Mobile (Android対応)

Android 搭載のスマートフォンで、映像監視が可能になります。



#### ■ 特徴

##### 分割画面機能

・単画面、4分割画面、16分割画面



4分割表示画面

#### ■ 動作環境

OS: Android 2.0 ~ 2.3  
※Android4以降には現在対応しておりません。  
(2012年2月現在)

※映像データによる通信を行う際に、大量のパケットが送受信されます。  
ご使用の際には、パケット定額サービスへのご加入をお勧めします。

## RAS Mobileの共通特徴

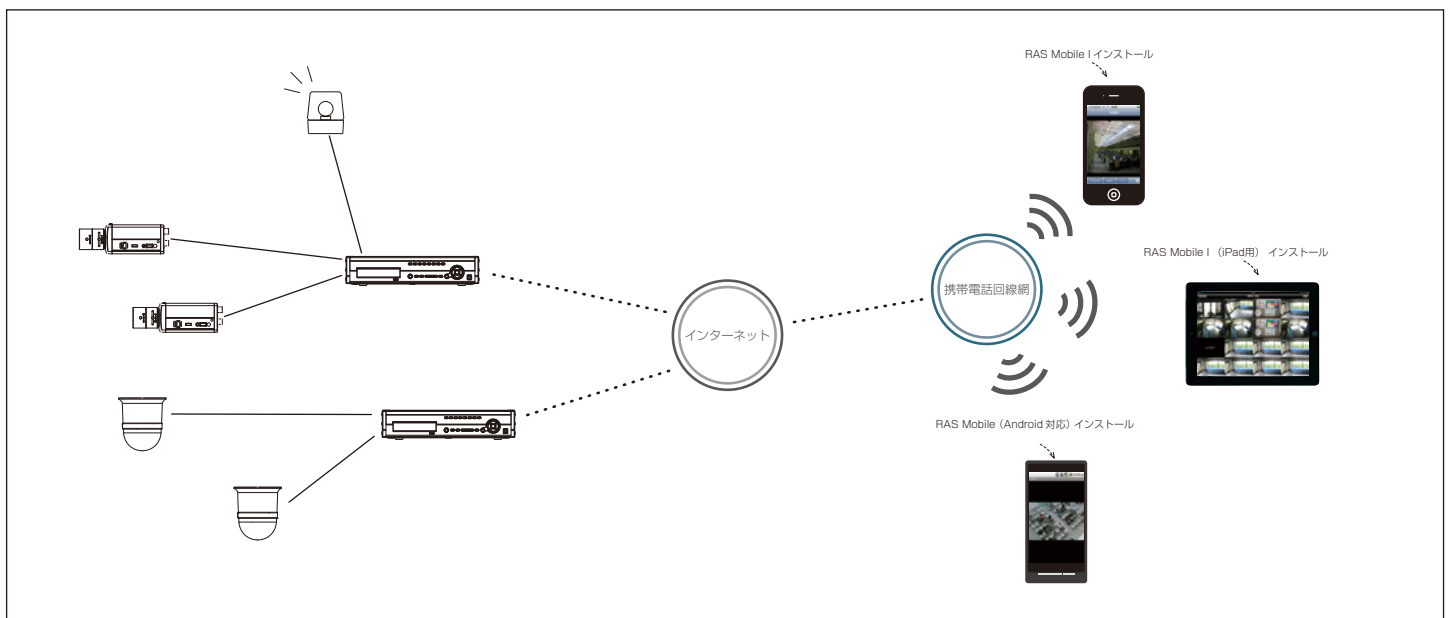
- ・インターネットに接続された遠隔地のデジタルレコーダーのライブ映像を監視できます。
- ・任意のカメラチャンネルを選択して表示することができます。
- ・複数のデジタルレコーダーを登録することが可能です(同時接続はできません)。

### ■ ネットワーク環境(DVR側)

- ・インターネット回線を利用する場合、光回線(推奨)、ADSL、CATVインターネット等の常時接続インターネット環境が必要です。
- ・インターネット接続業者(プロバイダ)による固定IPアドレス取得(推奨)またはダイナミックDNSサービスへの登録が必要となる場合があります(社内LAN、VPN等のローカルネットワークの場合は不要です)。

- ・インターネットを経由して接続する場合、ルーター等のポートフォワーディング(ポート変換)機能により、デジタルレコーダーにインターネット側からアクセスできる環境を構築する必要があります。
- ・ネットワーク環境、パソコン環境(ファイヤーウォール、ウイルス対策ソフト、アクセス制限機能)によっては、デジタルレコーダーにアクセスできない場合があります。設置拠点のネットワーク管理者に事前にご相談ください。

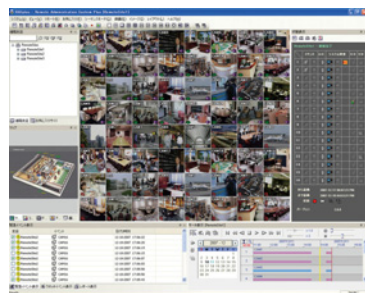
## スマートフォンによる遠隔監視システム系統図



## 遠隔監視ソフトウェア

### RASplus

デジタルレコーダーに標準添付(同梱)されている遠隔監視ソフトウェアです。



#### ■ 特徴

##### 遠隔地に設定したデジタルレコーダーを、Windows パソコンからコントロールできる統合ソフトウェア

- ・IP ネットワークを経由して、デジタルレコーダーの各種設定、ライブ映像監視、記録映像検索・再生、イベント通知、ファームウェアアップデート、ログ閲覧、バックアップ等を行うことができます。
- ・最大16拠点、64カメラの映像を同時に表示できます。(登録は最大10,000拠点)

#### ■ 多彩な機能

- ・あらかじめ作成したマップを読み込み、カメラの設置場所やイベント発生位置を視覚的に把握することができます。
- ・接続されているデジタルレコーダーのイベント・アラーム入出力状態がリアルタイムに表示されます。
- ・デジタルレコーダーに記録されている映像を、パソコンのハードディスクにバックアップすることが可能です。再生ソフト不要の独自形式によるバックアップに加え、汎用映像ファイルフォーマットである AVI 形式によるバックアップも可能です。
- ・フル画面表示、各種分割表示、フルスクリーン表示で、用途にあった表示形式を選択できます。
- ・デジタルレコーダーに接続されたパンチルトズームカメラのコントロール・OSD メニュー設定も可能です。

#### ■ 機能一覧

拠 点 登 録 / 接 続	最大 10,000 拠点を登録 / 自動巡回接続機能 / ユーザーごとの権限管理・パスワード設定
ラ イ ブ 映 像 監 視	最大 16 台のデジタルレコーダーまたは 64 台のカメラを同時表示可能 / 64・49・36・32・25・16・9・8・4 分割 / 単画面表示 / フルスクリーン表示
記 録 映 像 検 索 / 再 生	日時指定検索 / カレンダー検索 / イベントログ検索 / 録画テーブル検索 / モーション検索 / オブジェクト検索 / 通常再生 / 早送り再生 / 早戻し再生 / コマ送り / コマ戻し / 最初の映像表示 / 最後の映像表示
パンチルトズームカメラ操作	パン・チルト・ズーム / オートパン / パターン / 設定メニュー調整 / プリセットポジション設定・移動 / アイリス調整 / フォーカス調整 / マウスコントロール対応 ※機種・設定によって内容が異なります。
アラーム出力コントロール	ON/OFF 切替 / ON/OFF 状態表示
イ ベ ント 通 知	モーション(動物)感知・アラームイン・ビデオロス・テキストイン発生時の通知 / イベント発生時の警告音発生 (警告音は任意の WAV 形式ファイルを指定可能) / 当該デジタルレコーダー非接続時にも通知可能
マ ッ プ 機 能	アイコン配置 / イベント連動ポップアップ・アイコン点滅 / マップ編集ソフト「MapEditor」付属 ※マップは別途 JPEG ファイルが必要
音 声 双 方 向 通 信	ライブ状態のマイク音声再生 / ライブ状態のマイク音声送出 / 記録音声の再生
記 録 映 像 バ ッ ク ア ッ プ	EXE 形式ファイルバックアップ / AVI 形式ファイルバックアップ / 開始点 - 終了点指定バックアップ / 日時・カメラチャンネル指定 / パスワード設定 / ライブ映像の緊急録画(ローカル PC への保存)
そ の 他	DVRNS による接続可能(固定 IP アドレス不要の接続サービス) / 本体設定内容変更 / カラー調整 / 画像処理 / 本体状態表示 / イベントログ・システムログ表示 / 画面レイアウト変更・保存 / 本体ファームウェアアップグレード)

## ブラウザ遠隔監視機能

### WebGuard (ウェブガード)

専用ソフト不要で遠隔監視を可能にする、デジタルレコーダーの機能です。



#### ■ 特徴

##### Internet Explorer を使用して、デジタルレコーダーの映像を監視・検索可能

- ・IP ネットワークを経由して、デジタルレコーダーのライブ映像監視、記録映像検索・再生が可能です。
- ・専用遠隔監視ソフトのインストールは不要です。

#### ■ 多彩な機能

- ・フル画面表示、各種分割表示、フルスクリーン表示で、用途にあった表示形式を選択できます。
- ・デジタルレコーダーに接続されたパンチルトズームカメラのコントロールやアラーム出力の ON/OFF 制御も可能です。
- ・記録映像の日時を指定しての検索や、カレンダーからの検索、イベントリストからの検索が可能です。

#### ■ 機能一覧

ラ イ ブ 映 像 監 視	16・9・4 分割 / フル画面表示 / フルスクリーン表示
記 録 映 像 検 索 / 再 生	日時指定検索 / カレンダー検索 / イベントログ検索 / 録画テーブル検索 通常再生 / 早送り再生 / 早戻し再生 / コマ送り / コマ戻し / 最初の映像表示 / 最後の映像表示
パンチルトズームカメラ操作	パン・チルト・ズーム / プリセットポジション設定・移動 / アイリス調整 / フォーカス調整 / マウスコントロール対応 ※機種・設定によって内容が異なります。
アラーム出力コントロール	ON/OFF 切替
イ ベ ント 通 知	モーション感知・アラームイン・ビデオロス・テキストイン発生時の通知
音 声 双 方 向 通 信	ライブ状態のマイク音声再生 / ライブ状態のマイク音声送出 / 記録音声の再生
記 録 映 像 バ ッ ク ア ッ プ	EXE 形式ファイルバックアップ / AVI 形式ファイルバックアップ / 開始点 - 終了点指定バックアップ / 日時・カメラチャンネル指定 / パスワード設定
そ の 他	DVRNS による接続可能(固定 IP アドレス不要の接続サービス) / カラー調整 / 画像処理

[商標および登録商標について]

Microsoft®, Windows®, Internet Explorer®は、米国Microsoft Corporationの米国およびその他の国における登録商標です。

iPhone®, iPod touch®, iPad®, iOSは、Apple Inc.の商標または登録商標です。

Google, Android™は、Google Inc.の商標または登録商標です。

その他、本カタログ記載の会社名および製品名は、各社の商標または登録商標です。

## 仕 様

型 式	SDRX-1640HD	SDRS-1630	SDRS-831	SDRX-431
入 出 力				
テレビジョン方式	NTSC方式			
圧 縮 方 式	H.264			
映 像 入 力	アナログ:16CH、1Vp-p 75Ω(BNC) ネットワークカメラ:16CH (RJ-45、スイッチングHUB使用) 合計32CH対応	16CH、1Vp-p 75Ω(BNC)	8CH、1Vp-p 75Ω(BNC)	4CH、1Vp-p 75Ω(BNC)
ループスルー出力	16CH、1Vp-p 75Ω(BNC)	16CH、1Vp-p 75Ω(BNC)	8CH、1Vp-p 75Ω(BNC)	8CH、1Vp-p 75Ω(BNC)
モ ニ タ 出 力	プライマリ HDMI:1CH(HDMIタイプ)(*1) VGA:1CH、アナログRGB (ミニD-sub15ピン)(*2) コンポジットビデオ:1CH、1Vp-p 75Ω (BNC)	メイン コンポジットビデオ:1CH、1Vp-p 75Ω(BNC) VGA:1CH、アナログRGB(ミニD-sub15ピン)		
	セカンダリ VGA:1CH、アナログRGB(ミニD-sub15ピン) (SDモード) コンポジットビデオ:1CH、1Vp-p 75Ω(BNC) (SDモード) スポット コンポジットビデオ:1CH、1Vp-p 75Ω (BNC)(SDモード)	スポット コンポジットビデオ:1CH、1Vp-p 75Ω(BNC)	スポット —	
解 像 度	HDモード:1920×1080、SDモード:720×480	720×480(ライブ映像時)		
最大録画フレーム	アナログカメラ 480ips(標準解像度、352×240) 240ips(高解像度、704×240) 120ips(最高解像度、704×480) ネットワークカメラ 140ips(CIF)、130ips(2CIF) 110ips(4CIF)、110ips(1MP) 70ips(2MP)	アナログカメラ 480ips(標準解像度、352×240) 240ips(高解像度、704×240) 120ips(最高解像度、704×480)	アナログカメラ 240ips(標準解像度、352×240) 240ips(高解像度、704×240) 120ips(最高解像度、704×480)	アナログカメラ 120ips(標準解像度、352×240) 120ips(高解像度、704×240) 60ips(最高解像度、704×480)
ア ラーム 入 力	16CH、TTLレベルNC/NO設定可能		8CH、TTLレベルNC/NO設定可能	4CH、TTLレベルNC/NO設定可能
ア ラーム 出 力	4CH、リレー NC接点容量:AC125V 2A、 AC250V 1A、DC30V 1A NO接点容量:AC125V 5A、 AC250V 2A、DC30V 3A	2CH、リレー NC接点容量:AC125V 2A、AC250V 1A、DC30V 1A NO接点容量:AC125V 5A、AC250V 2A、DC30V 3A		1CH、リレー NC接点容量:AC125V 2A、 AC250V 1A、DC30V 1A NO接点容量:AC125V 5A、 AC250V 2A、DC30V 3A
アラームリセット入力	1CH、TTLレベル			
音 声 入 出 力	入力:4CH、LINE IN(RCA) 出力:1CH、LINE OUT(RCA) 1CH、HDMI	入力:4CH、LINE IN(RCA) 出力:1CH、LINE OUT(RCA)		
インターフェース				
ネットワーク接続	10/100/1000BASE-T(RJ-45)	10/100BASE-T(RJ-45)		
R S - 4 8 5	1CH(プッシュターミナル)			
R S - 2 3 2 C	1CH(D-sub9ピン(オス))			
U S B	USB2.0×2		USB2.0×1	
そ の 他	eSATA	—		
記 録 媒 体				
内蔵ハードディスク	SATA HDD(500GB×2) (最大3台搭載可能)	SATA HDD(500GB×1)(最大3台搭載可能)		SATA HDD(250GB×1)
内蔵バックアップデバイス	CD/DVDドライブ(対応メディア:CD-R/RW、DVD-R/RW)			—
一 般 仕 様				
外 形 寸 法	W430×H88×D405(突起部含まず)	W430×H88×D400(突起部含まず)		W340×H46.5×D310(突起部含まず)
質 量	約8kg(増設ハードディスク含まず)	約7.6kg(増設ハードディスク含まず)		約3.2kg

(\*1) SDモードのときは、プライマリ-HDMI、プライマリ-VGAは出力されません。 (\*2) HDモードのときは、プライマリ-コンポジットビデオは出力されません。

## 記録時間表

### 内蔵ハードディスクに記録する場合の記録時間表(参考値)です。

\*この記録時間表は、カメラ1台あたりの目安で、同じ毎秒コマ数・画質に設定した場合の値です。

\*この記録時間表は、解像度を「標準」に設定した場合の値です。「高解像度」に設定した場合は1/2、「最高解像度」は1/4になります。

\*このデジタルレコーダーは、1画面中の変化の少ない部分を高圧縮し、記録容量を節約する特徴があります。従って、撮影する映像により記録時間が大きく変化します。あくまで参考値としてご利用ください。

\*実際に運用しながら、設定していただくことをお勧めします。

\*この記録時間表は、機能動作上の見積時間であり、製品保証期間を超えての使用部品の動作信頼性を保証するものではありません。

## SDRX-1640HD

ハードディスク容量 / 1TB

コマ数 画質	30(コマ/秒)	20(コマ/秒)	15(コマ/秒)	10(コマ/秒)	9(コマ/秒)	8(コマ/秒)	7(コマ/秒)	6(コマ/秒)	5(コマ/秒)	4(コマ/秒)	3(コマ/秒)	2(コマ/秒)	1(コマ/秒)
最高画質	1157時間	1736時間	2315時間	3472時間	3858時間	4340時間	4960時間	5787時間	6944時間	8681時間	11574時間	17361時間	34722時間
高画質	1543時間	2315時間	3086時間	4630時間	5144時間	5787時間	6614時間	7716時間	9259時間	11574時間	15432時間	23148時間	46296時間
標準画質	2315時間	3472時間	4630時間	6944時間	7716時間	8681時間	9921時間	11574時間	13889時間	17361時間	23148時間	34722時間	69444時間
低画質	4630時間	6944時間	9259時間	13889時間	15432時間	17361時間	19841時間	23148時間	27778時間	34722時間	46296時間	69444時間	138889時間

## SDRS-1630/831

ハードディスク容量 / 500GB

コマ数 画質	30(コマ/秒)	20(コマ/秒)	15(コマ/秒)	10(コマ/秒)	9(コマ/秒)	8(コマ/秒)	7(コマ/秒)	6(コマ/秒)	5(コマ/秒)	4(コマ/秒)	3(コマ/秒)	2(コマ/秒)	1(コマ/秒)
最高画質	579時間	868時間	1157時間	1736時間	1929時間	2170時間	2480時間	2894時間	3472時間	4340時間	5787時間	8681時間	17361時間
高画質	772時間	1157時間	1543時間	2315時間	2572時間	2894時間	3307時間	3858時間	4630時間	5787時間	7716時間	11574時間	23148時間
標準画質	1157時間	1736時間	2315時間	3472時間	3858時間	4340時間	4960時間	5787時間	6944時間	8681時間	11574時間	17361時間	34722時間
低画質	2315時間	3472時間	4630時間	6944時間	7716時間	8681時間	9921時間	11574時間	13889時間	17361時間	23148時間	34722時間	69444時間

## SDRX-431

ハードディスク容量 / 250GB

コマ数 画質	30(コマ/秒)	20(コマ/秒)	15(コマ/秒)	10(コマ/秒)	5(コマ/秒)	2.5(コマ/秒)	1(コマ/秒)	0.5(コマ/秒)	0.25(コマ/秒)	0.1(コマ/秒)
最高画質	289時間	434時間	579時間	868時間	1736時間	3472時間	8681時間	17361時間	34722時間	86806時間
高画質	386時間	579時間	772時間	1157時間	2315時間	4630時間	11574時間	23148時間	46296時間	115741時間
標準画質	579時間	868時間	1157時間	1736時間	3472時間	6944時間	17361時間	34722時間	69444時間	173611時間
低画質	1157時間	1736時間	2315時間	3472時間	6944時間	13889時間	34722時間	69444時間	138889時間	347222時間

#### [使用上の注意]

・誤動作、故障、修理および点検等によって、万一録画データ、記録情報等が消失する場合がありますが、これによって生じたお客様の損害等については、弊社は一切その責任を補償いたしかねます。

・重要な録画データ等は、必ずお客様の責任のもとで定期的なバックアップを行っていただくようお願いいたします。

・ハードディスクは消耗劣化する具品です。使用環境により異なりますが、25℃の環境にて通電時間が20,000時間を超えたころより書き込みエラー等が発生しやすくなります。またそれ以上になるとモーターやヘッドの劣化等により寿命にいたる場合があります。

・ご使用時間が20,000時間未満での定期的な交換メンテナンスをお勧めします。

(但し、この時間は目安であり、寿命等を保証するものではありません)

#### [個人情報について]

・本カタログ掲載商品にて撮影された個人を判別できる映像情報は、「個人情報の保護に関する法律」で定められた「個人情報」に該当します。

#### [その他付記事項]

・本カタログ掲載商品は、映像監視を目的とするものであり、発生した事故・損害などを補償するものではありません。

・お客様による商品の分解、修理または改造を行われた場合もしくは、保証書に記載される保証対象外となる条件に適合する場合は、保証期間内であっても有償修理の対象になる場合があります。

・製品の仕様、外観は改善などのために予告なく変更する場合があります。

・商品の色は、印刷物のため若干実物と異なる場合があります。



安全に関する  
ご注意

安全にご使用いただくために、ご使用前に必ず「取扱説明書」、  
「安全上のご注意」をよくお読みの上、正しく設置してください。

仕様書・承認図はホームページからダウンロードできます。

<http://www.selco.ne.jp>



セルコ株式会社(京都本社/京都事業所)は  
品質マネジメントシステムの国際規格である  
「ISO9001」を取得しております。



<http://www.selco.ne.jp>  
E-mail [info@selco.ne.jp](mailto:info@selco.ne.jp)

## セルコ株式会社

本 社 〒607-8322 京都市山科区川田清水焼団地町7番地1  
R&Dハウス TEL:075-501-0070(代) FAX:075-582-1188

京都事業所 〒607-8326 京都市山科区川田御出町14番地3  
TEL:075-501-0070(代) FAX:075-592-4275

東京営業所 〒101-0032 東京都千代田区岩本町2-3-8 神田ビル2F  
TEL: 03-5809-3085(代)FAX: 03-5809-3086

福岡営業所 〒810-0073 福岡市中央区舞鶴2-4-13 九州DKビル1F  
TEL:092-738-0700 FAX:092-738-0710

お求め、お問い合わせは

2012.03

